

Ene One



泉ワノン社長役
泉ピン子さん

電力は

エネワン でんきに
“のりかえましょ♪”

あんしんの供給実績1,000社以上

すでに電力が自由化されている公共施設、医療施設、工場など

エネワン でんきは、Gas One ガスワングループが
販売する“電力”ブランドです。

登録番号：A0015
小売電気事業者
株式会社 サイサン

電力自由化の話

Q. 新聞やテレビで電力自由化って聞いたことはあるけど、どういうこと?

A. 2016年4月以降、お客さまは電力会社や料金プランを自由に選べるようになります。

例えば…



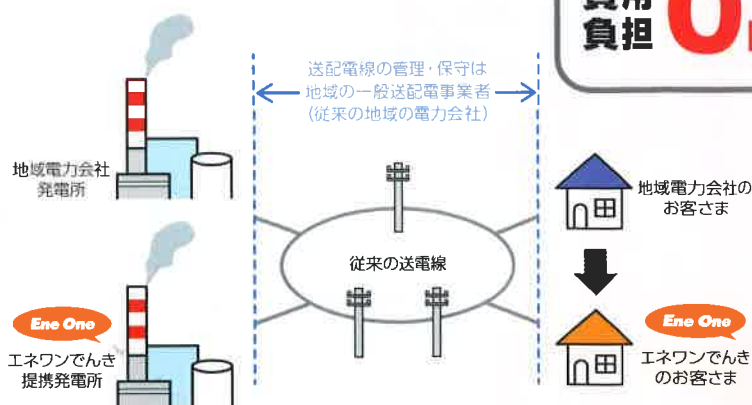
電気料金が
今よりも
おトク

これまでご家庭の電気は地域によって決められた電力会社から購入するしかありませんでした。しかし、4月から家庭用も含め全面自由化により、お客さまは電力会社を自由に選ぶことができます。株式会社サイサンは、経済産業省より小売電気事業者(登録番号A0015)に登録され、お客さまに電気の供給サービスを開始しました。

電力供給の仕組みの話

Q. 電力会社を変更するってなんか不安…
停電が増えたりしないの?

A. 電気の品質・安全性は電力会社変更後も変わりません。



供給の方法はLNG火力発電所など様々な提携発電所から調達した電気を、従来と同様に地域の送電線を利用し、お客さまのもとへお届けします。電線の管理・保守は地域の送配電事業者が行いますので、電気の品質・安全性は従来通りです。

お手続きについて (お申込みから供給開始までの流れ)



1

お申込み受付

Web・電話・申込書

- ・カンタン料金比較を実施します。
- ・重要事項のご説明をします。
- ・お支払い方法をお選びいただけます。

2

お客さま
情報登録

エネワンサービスセンター

- ・お申込みいただいた内容に基づき、切替手続きを実施します。
- ・供給開始日のお知らせをお届けします。

3

新型
電気メーター設置
(スマートメーター)

地域の一般送配電事業者

- ・日程については、一般送配電事業者から委託を受けた工事会社よりお知らせがあります。
- ・交換費用はかかりません。
- ※メーターを交換する際には、停電になる場合があります。
- ※既にスマートメーターを設置済みのお客さまは交換不要です。

4

エネワンでんき
供給スタート

Ene One エネワンでんき

- ・エネワンでんきへの切替は、お知らせした供給開始日から開始する予定です。
- ・切替前後で電気の品質・安全性は変わりません。

【従量電灯B】をご利用の場合

お手元の検針票でかんたんシミュレーション!

中部
エリア版

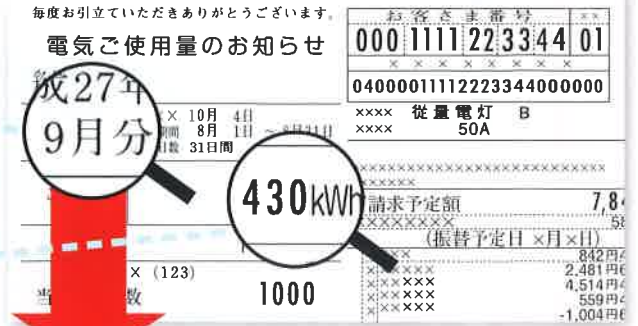
STEP 1

“何月分”の検針票ですか?

STEP 2

使用量は“何kWh”ですか?

Step.1で調べた〇月の内、下の表で“最も近い数値”を探してください。
その合計となる“年間使用量”は「3,000～6,000」の内のどれですか?



単位: kWh

1月	2月	3月	4月	5月	6月	7月	8月	9月	10月	11月	12月	年間使用量
357	309	282	246	216	177	207	276	255	195	219	255	3,000
476	412	376	328	288	236	276	368	340	260	292	340	4,000
595	515	470	410	360	295	345	460	425	325	365	425	5,000
714	618	564	492	432	354	414	552	510	390	438	510	6,000

※出典：経済産業省 資源エネルギー庁「電力調査統計」より

STEP 3

「STEP 2」で当てはまった年間使用量から、「エネワン でんき おトク額」が確認できます!

年間使用量	年間電気料金 (平均)	エネワン でんき おトク額	メリット率
3,000 kWh	年間電気料金 (平均7,000円/月) 83,000 円/年	エネワン でんき おトク額 ▲3,000 円/年	メリット率 (3.6%/年)
4,000 kWh	年間電気料金 (平均9,200円/月) 110,000 円/年	エネワン でんき おトク額 ▲5,300 円/年	メリット率 (4.8%/年)
5,000 kWh	年間電気料金 (平均11,500円/月) 138,000 円/年	エネワン でんき おトク額 ▲8,100 円/年	メリット率 (5.9%/年)
6,000 kWh	年間電気料金 (平均13,800円/月) 166,000 円/年	エネワン でんき おトク額 ▲11,200 円/年	メリット率 (6.7%/年)

※上記金額は、統計値に基づくシミュレーションであり、効果を保証するものではありません。
※太陽光発電・燃料電池・蓄電池等のご使用の場合は、上記金額及びご使用量と異なります。
※上記計算は2016年2月以降の中部電力従量電灯B料金との比較となります。

※上記試算には燃料費調整額、再生可能エネルギー賦課金、口座振替割引は含まれておりません。
※20アンペア以下の場合は、ご契約いただくことが出来ません。
※従量電灯Cをご契約のお客様は別途試算させていただきます。

STEP 4

あなたも今すぐ! 『エネワン でんき』にのりかえましょう!

WEBでのお申込み

エネワン

検索

電話によるお申込み
お申込み書のご請求

株式会社 サイサン
エネワンサービスセンター



デンリョク イッシュヨニ
0120-106-142